

Alleluja - Chwalcie Pana à4

Wacław z Szamotul
(1526? – 1560?)

Canto

Allelu - ja. Chwalcie Pa - na Bo - ga wszech - moc - ne go, na - ro - do - wie
Allelu - ja. A - bo - wiem si nad na - mi zja - wi - ła Mi - łość Pań - ska

Alto

8 Allelu - ja. Chwalcie Pa - na Bo - ga wszech - moc - ne - go, na - ro - do - wie
Allelu - ja. A - bo - wiem si nad na - mi zja - wi - ła Mi - łość Pań - ska

Tenor

8 Allelu - ja. Chwalcie Pa - na Bo - ga wszech - moc - ne - go, na - ro - do - wie
Allelu - ja. A - bo - wiem si nad na - mi zja - wi - ła Mi - łość Pań - ska

Basso

Allelu - ja. Chwalcie Pa - na Bo - ga wszech - moc - ne - go, na - ro - do - wie
Allelu - ja. A - bo - wiem si nad na - mi zja - wi - ła Mi - łość Pań - ska

7

wszyt - cy świa - ta te - go, a wiel - bi - cie i - mię świę - te je - go,
i wiel - ce - zmo - cni - ła, zmo - cni - ła sie pra - wda świę - ta je - go,

8

wszyt - cy świa - ta te - go, a wiel - bi - cie i - mię świę - te je - go,
i wiel - ce - zmo - cni - ła, zmo - cni - ła sie pra - wda świę - ta je - go,

8

wszyt - cy świa - ta te - go, a wiel - bi - cie i - mię świę - te je - go,
i wiel - ce - zmo - cni - ła, zmo - cni - ła sie pra - wda świę - ta je - go,

wszyt - cy świa - ta te - go, a wiel - bi - cie i - mię świę - te je - go,
i wiel - ce - zmo - cni - ła, zmo - cni - ła sie pra - wda świę - ta je - go,

13

lu - dzie wszyt - cy sta - nu wsze - la - kie - go. A - lle - lu - ja.
a bę - dzie trwać do cza - su - wie - czne - go. A - lle - lu - ja.

8

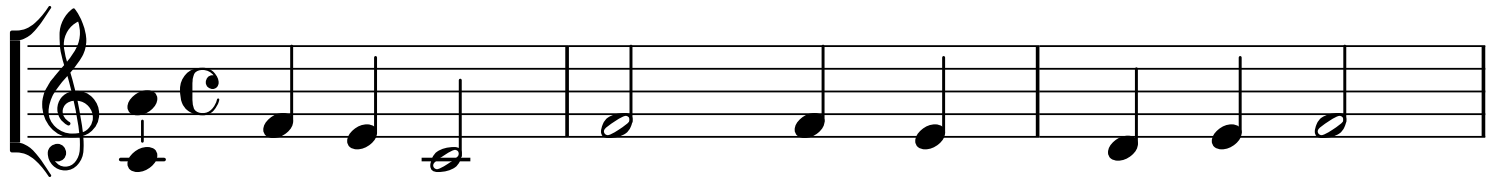
lu - dzie wszyt - cy sta - nu wsze - la - kie - go. A - lle - lu - ja.
a bę - dzie trwać do cza - su - wie - czne - go. A - lle - lu - ja.

8

lu - dzie wszyt - cy sta - nu wsze - la - kie - go. A - lle - lu - ja.
a bę - dzie trwać do cza - su - wie - czne - go. A - lle - lu - ja.

lu - dzie wszyt - cy sta - nu wsze - la - kie - go. A - lle - lu - ja.
a bę - dzie trwać do cza - su - wie - czne - go. A - lle - lu - ja.

Alleluja - Chwalcie Pana à4



A - lle - lu - ja. Chwal - cie Pa - na Bo -
A - lle - lu - ja. A - bo - wiem sie nad



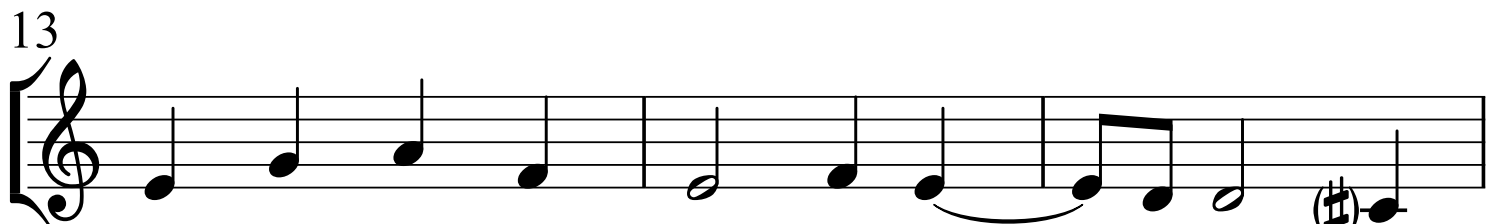
ga wszech - moc - ne - go, na - ro - do - wie
na - mi zja - wi - ła Mi - łość Pań - ska



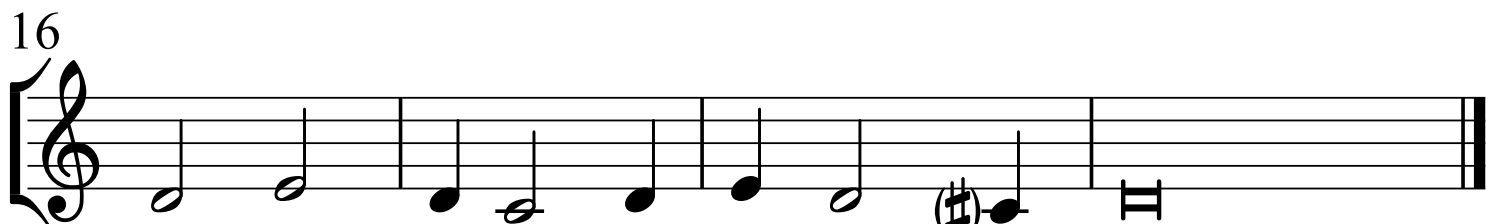
wszyt - cy świa - ta te - go, a wiel -
i wiel - ce zmo - cni - ła, zmo - cni -



bi - cie i - mię świę - te je - go,
ła sie pra - wda świę - ta je - go,



lu - dzie wszyt - cy sta - nu wsze - ła - kie -
a bę - dzie trwać do cza - su wie - czne -

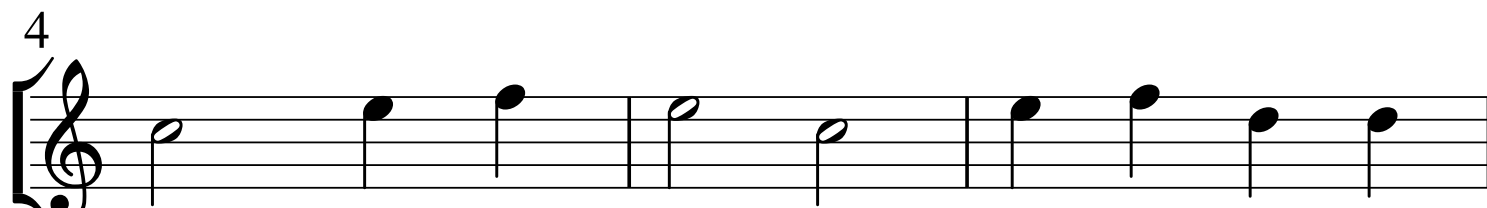


go. A - lle - lu - ja.
go. A - lle - lu - ja.

Alleluja - Chwalcie Pana à4



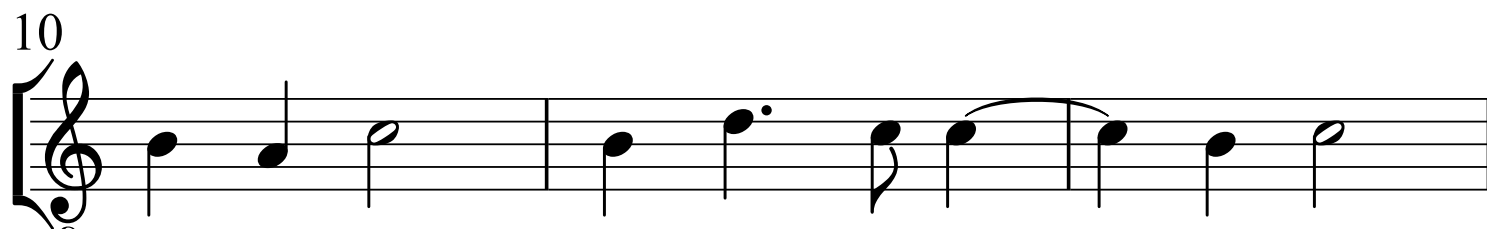
A - lle - lu - ja. Chwal - cie Pa - na Bo -
A - lle - lu - ja. A - bo - wiem sie nad



ga wszech moc - ne - go, na - ro - do - wie
na - mi zja - wi - ła Mi - łość Pań - ska



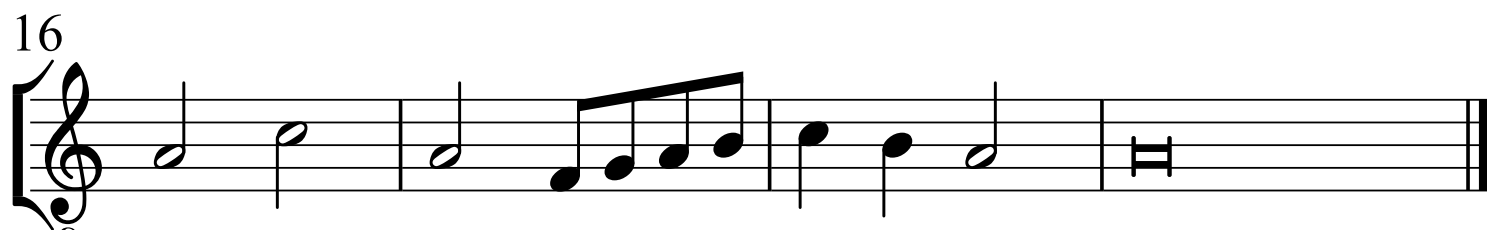
wszyt - cy świa - ta te - go, a wiel -
i wiel - ce zmo - cni - ła, zmo - cni -



bi - cie i - mię świę - te je - go,
ła sie pra - wda świę - ta je - go,



lu - dzie wszyt - cy sta - nu wsze - ła - kie -
a bę - dzie trwać do cza - su wie - czne -



go. A - lle - lu - ja.
go. A - lle - lu - ja.

Alleluja - Chwalcie Pana à4



A - lle - lu - ja. Chwal - cie Pa - na Bo -
A - lle - lu - ja. A - bo - wiem sie nad



ga wszech - moc - ne - go, na - ro - do - wie
na - mi zja - wi - ła Mi - łość Pań - ska



wszyt - cy świa - ta te - go, a wiel -
i wiel - ce zmo - cni - ła, zmo - cni -



bi - cie i - mię świę - te je - go,
ła sie pra - wda świę - ta je - go,

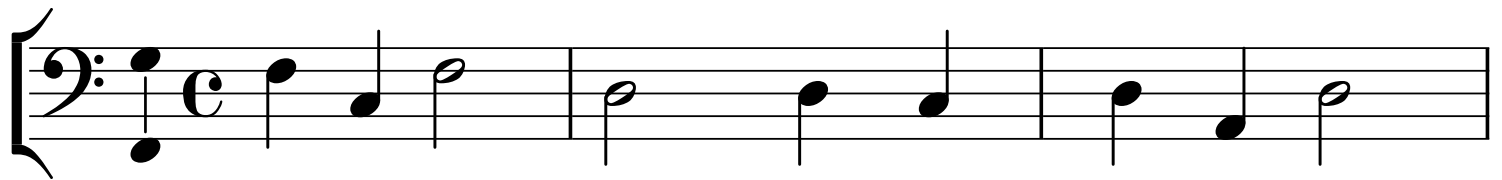


lu - dzie wszyt - cy sta - nu wsze - ła - kie -
a bę - dzie trwać do cza - su wie - czne -

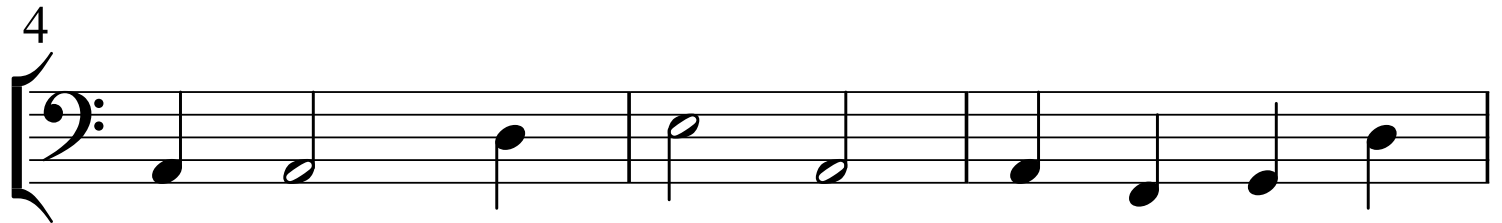


go. A - lle - lu - ja.
go. A - lle - lu - ja.

Alleluja - Chwalcie Pana à4

Wacław z Szamotul
(1526? – 1560?)

A - lle - lu - ja. Chwal - cie Pa - na Bo -
A - lle - lu - ja. A - bo - wiem sie nad



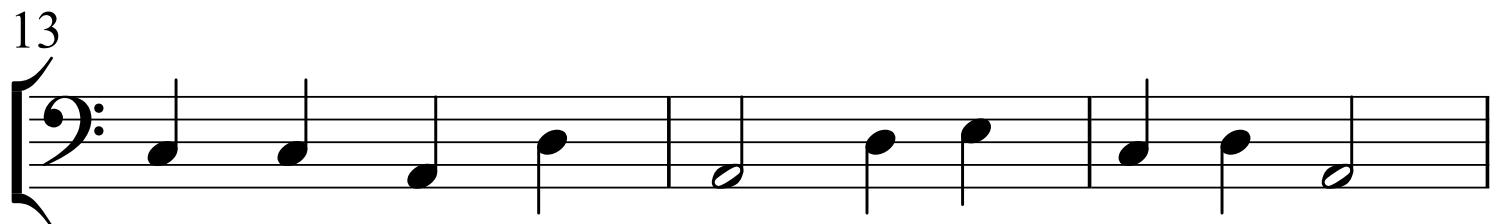
ga wszech - moc - ne - go, na - ro - do - wie
na - mi zja - wi - ła Mi - łość Pań - ska



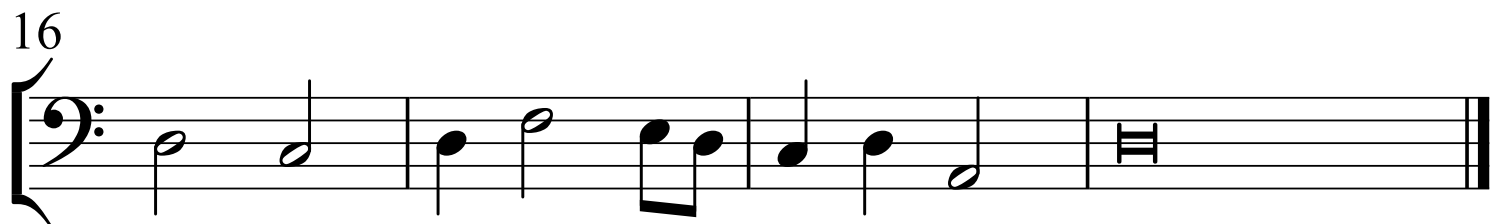
wszyt - cy świa - ta te - go, a wiel -
i wiel - ce zmo - cni - ła, zmo - cni -



bi - cie i - mię świę - te je - go,
ła sie pra - wda świę - ta je - go,



lu - dzie wszyt - cy sta - nu wsze - ła - kie -
a bę - dzie trwać do cza - su wie - czne -



go. A - lle - lu - ja.
go. A - lle - lu - ja.